



ACCESIBILIDAD

JUSTIFICACIÓN DE CUMPLIMIENTO DEL SUA 9 DEL CTE

DESNIVELES:

En el acceso adaptado existe un desnivel entre la acera y el interior del local de 15 cm. Se salvará el desnivel mediante una primera rampa de 25 cm de longitud con una pendiente al 25 %, que irá seguida, en el vestíbulo de acceso, de un plano inclinado con pendiente 4% y una longitud de 250 cm. Por tanto el acceso público es accesible.

ESPACIO PARA GIRO:

Diámetro Ø 1,50m. libre de obstáculos en los puntos de giro y en el aseo adaptado.

PASILLOS Y PASOS:

Anchura libre de paso en zona pública $\geq 1,20m$. Estrechamientos puntuales de anchura, $\geq 1,00m$, de longitud $\leq 0,50m$, y con separación $\geq 0,65m$, a huecos de paso o a cambios de dirección.

PUERTAS:

Anchura libre de paso $\geq 0,90m$, medida en el marco y aportada por no más de una hoja. En el ángulo de máxima apertura de la puerta, la anchura libre de paso reducida por el grosor de la hoja de la puerta debe ser $\geq 0,85m$.

Mecanismos de apertura y cierre situados a una altura entre 0,80/1,20m, de funcionamiento a presión o palanca y manobrables con una sola mano, o son automáticos.

En ambas caras de las puertas existe un espacio horizontal libre del barrio de las hojas de diámetro Ø 1,20m.

PAVIMENTO:

No contiene placas ni elementos sueltos, tales como grapas o arandelas. Para permitir la circulación y anclaje de elementos pesados, sillas de ruedas, etc., los suelos son resistentes a la deformación.

ASEO ACCESIBLE:

Cumple las condiciones que se establecen a continuación:

Está comunicado con un itinerario accesible. / Espacio para giro de diámetro Ø 1,50 m libre de obstáculos. / Puertas que cumplen las condiciones del itinerario accesible. Son abatibles hacia el exterior o correderas.

El equipamiento cumple las condiciones que se establecen a continuación:

- Aparatos sanitarios accesibles:
- Lavabo: Espacio libre inferior mínimo de 70 (altura) x 50 (profundidad) cm. Sin pedestal. Altura de la cara superior ≤ 85 cm.

- Inodoro: Espacio de transferencia lateral de anchura ≥ 80 cm y ≥ 75 cm de fondo hasta el borde frontal del inodoro. En uso pánico, espacio de transferencia a ambos lados. Altura del asiento entre 45 – 50 cm.

- Barra de apoyo horizontal: Fáciles de usar, sección circular de diámetro 30-40 mm. Superficie del paranteo 45-55 mm. Fijación y soporte: soporten una fuerza de 1 kN en cualquier dirección. Se sitúan a una altura entre 70-75 cm. / De longitud ≥ 75 cm. / Son abatibles las del lado de la transferencia. / En inodoros: Una barra horizontal a cada lado, separadas entre sí 65-70cm.

- Mecanismos y accesorios:
- Mecanismos de descarga a presión o palanca, con pulsadores de gran superficie. / Cifrería automática dotada de un sistema de detección de presencia o manual de tipo monomando con palanca alargada de tipo giroscópico. Alcance horizontal desde asiento ≥ 60 cm. / Espacio: altura del borde inferior del espejo $\leq 0,90$ m, o es orientable hasta al menos 10° sobre la vertical. / Altura de uso de mecanismos y accesorios entre 0,70 – 1,20 m.

PROMOTOR:

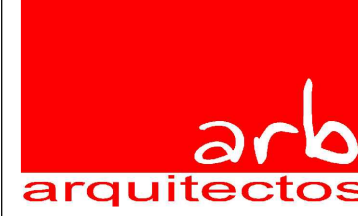


DIRECCIÓN GENERAL
DE SERVICIO PÚBLICO
DE EMPLEO

CONSEJERÍA DE ECONOMÍA,
HACIENDA Y EMPLEO

ARQUITECTO: FERNANDO RODRÍGUEZ-BERMEJO

Nº Col. COAM: 10.970



Abril 2025

POBLACION :

COLLADO VILLALBA (MADRID)
Calle Rafael Alberti, 2

ENCARGO :

ADECUACIÓN DE LOCAL PARA LA
OFICINA DE EMPLEO DE COLLADO VILLALBA

FASE :

PROYECTO BÁSICO Y DE EJECUCIÓN

INMUEBLE

FECHA

PROYECTO :

04/2025

MODIFICADO :

--/----

PLANO

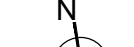
PLANO Nº

ESTADO REFORMADO - PLANTA BAJA
ACCESIBILIDAD

09

MODIFICACION PLANO :

ESCALA



1/75

09-OF EMPLEO VILLALBA_ER-ACCESIBILIDAD.dwg